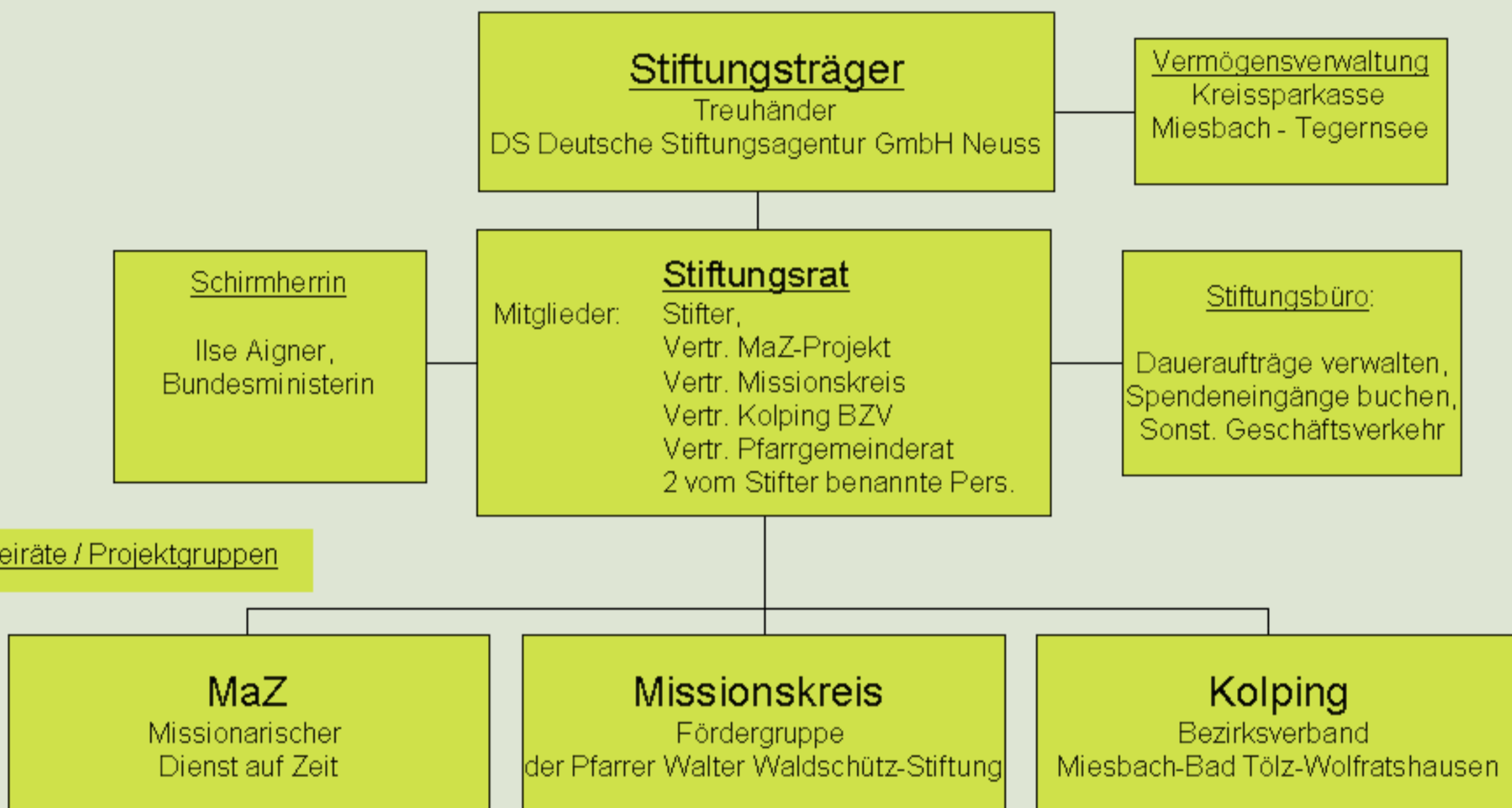


Organisation der Stiftung



Schirmherrin: Ilse Aigner, MdB
Bundesministerin f. Ernährung, Landwirtschaft und Verbraucherschutz

Vorsitzender: Walter Waldschütz, Geistl. Rat, Pfarrer u. Dekan

weitere Mitglieder:

Anita Bierschneider, Missionskreis Vors./ Leitung Stiftungsbüro
Matthias Hackl, Kolpingwerk Bezirksverband
Ursula Maas, Pfarrgemeinderat
Alexander Radwan, MdL
Berthold Späth, stellv. Vorsitzender
Franz Späth, Projektleiter MaZ
Heinz Stephan, Missionskreis
Maria Thannbichler, Pfarrei